

Tecnica "Simple" e Carico Immediato di una cresta mandibolare edentula

Con la tecnica "Simple", attraverso semplici procedure intraoperatorie e di laboratorio, è possibile realizzare un provvisorio avvitato passivo, funzionale ed estetico per il carico immediato.

La paziente T.R., di anni 65, già da noi riabilitata nel 2003 con una implantoprotesi superiore a carico immediato, si ripresenta alla nostra osservazione per ripetere lo stesso trattamento nell'arcata mandibolare.

Durante la fase chirurgica si inseriscono gli impianti nelle posizioni protesicamente pianificate.

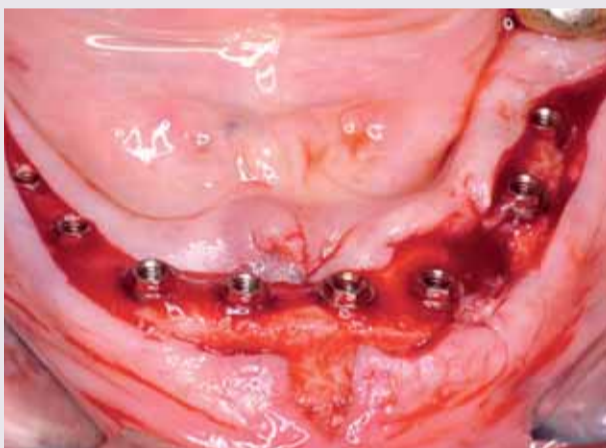
Utilizzando un silicone si rileva la relazione intermascellare tra l'arcata superiore ed i monconi Simple appena solidarizzati. Quindi si svitano i monconi Simple e si sostituiscono con delle cuffie di guarigione; la paziente viene dimessa.



Dopo aver montato i modelli in articolatore, si realizza una ceratura diagnostica dell'arcata edentula per lo studio fonetico, estetico e funzionale del caso.



Sui monconi Simple solidarizzati si montano i rispettivi analoghi da gesso, quindi l'insieme viene inserito all'interno del vallo intraoperatorio in silicone. Il vallo, opportunamente riposizionato in articolatore, consente di completare il modello inferiore con la posizione tridimensionale degli impianti.



Sugli impianti appena inseriti vengono avvitati i Monconi Provvisori Simple e si procede alla sutura dei lembi.



Dopo la sutura si solidarizzano i monconi Simple con della resina autopolimerizzabile.



18

A questo punto, la Ceratura Diagnostica viene trasformata agevolmente in un provvisorio avvitato estetico, funzionale e passivo costruito in resina sui monconi Simple. I profili di emergenza di ogni moncone vanno opportunamente modellati e lucidati al fine di ottenere un condizionamento tissutale ottimale.



A 24-72 ore dall'inserzione implantare, si avvita il provvisorio Simple in bocca e se ne controllano la passivazione e le relazioni occlusali. In particolare, nel carico immediato, va verificata la disclusione dei settori posteriori in protrusiva (vedi foto) e in lateralità.



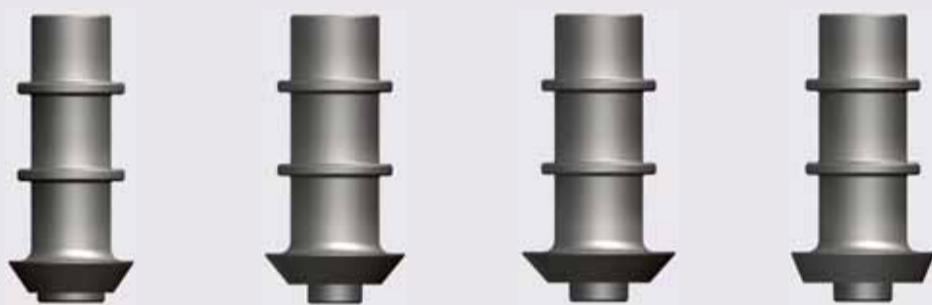
POSSIBILI VARIANTI: In caso di insufficiente stabilità primaria intraoperatoria degli impianti (minore di 35 N) o in caso di estese GBR intraoperatorie, si consiglia di non effettuare il carico immediato, ma di consegnare il provvisorio realizzato con tecnica Simple in fase di scoperta impianto, dopo 3-5 mesi.

NOTE: I Monconi Simple sono disponibili sia per impianti ad esagono esterno (Out-Link e compatibili) che per la sistemica Premium-Khono ad esagono interno. Con i Monconi Simple è possibile correggere disparallelismi degli impianti fino a un massimo di 30 gradi.

Rx OPT di Controllo



PILASTRI IN TITANIO PER TECNICA SIMPLE (METODICA PREMIUM-KOHNO)



PILASTRI IN TITANIO PER TECNICA SIMPLE (METODICA OUTLINK²)



Dr. Marco Csonka

Laureato in Odontoiatria nel 1994. Specializzato in Chirurgia orale ed Implantologia Endossea presso la New York University nel 1997. Perfezionato in tecniche chirurgiche implantari avanzate presso la U-Conn University (USA).
Membro attivo della North American Association of Oral and Maxillo-Facial Implants.
Autore di numerose pubblicazioni scientifiche e coordinatore per l'Europa del Comitato di studi clinici sui fattori di crescita ossea in Implantologia.

